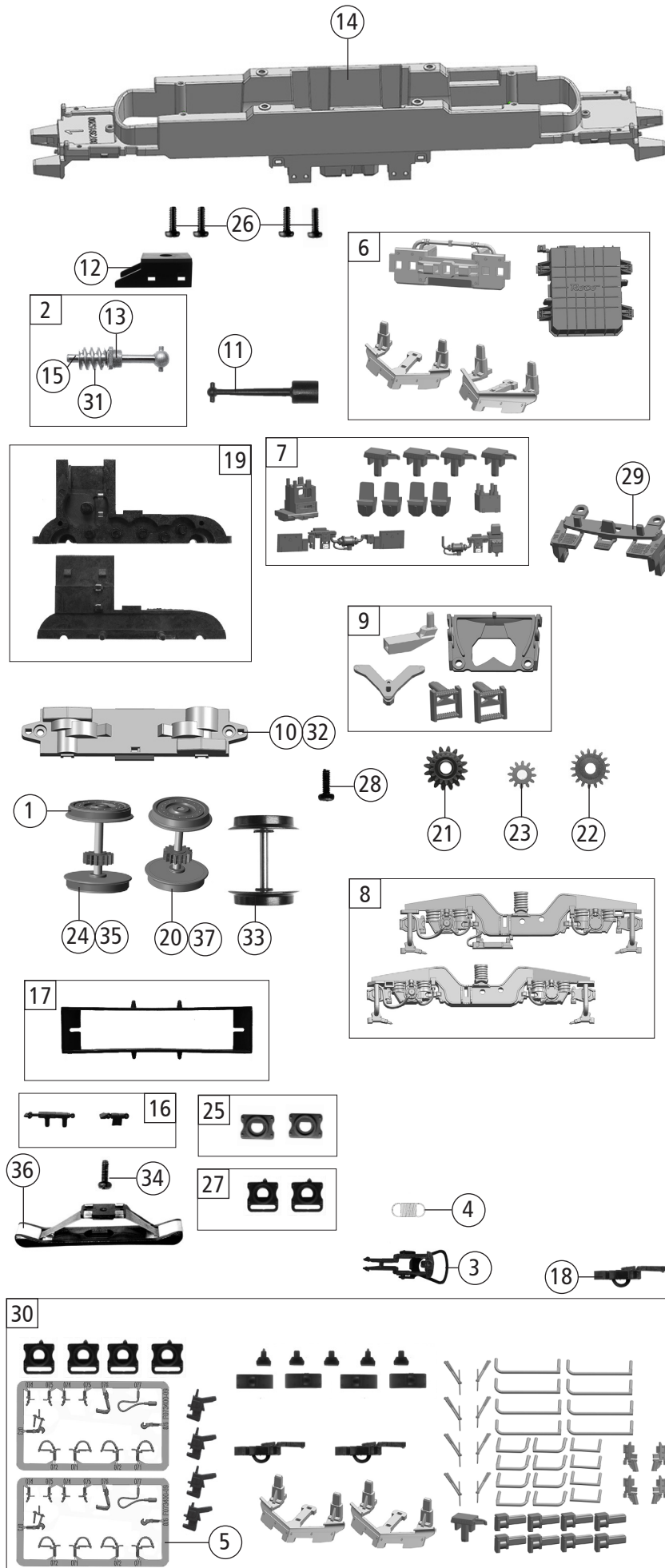


Pos. Nr. Pos.no.	Beschreibung Description	Art.-Nr. Art.no.	Preisgruppe Price bracket
1	Gehäuse kpl. Betr.Nr. 6193 658-2 Body complete loco nr. 6193 658-2	148689	34
2	Antenne Antenna	141152	3
3	Dachbaugruppe kpl. Roof assy complete	141146	35
4	Stromabnehmer Typ 8 Pantograph Typ 8	85488	23
5	Stromabnehmer Pantograph	85401	23
6	Führerstand und Himmel Driver's cab and ceiling	141640	8
7	TS-Dachgitter Part set roof grid	141150	10
8	Stirn + Seitenfenster Front + side window	144603	9
9	TS-Abdeckungen Part set covers	141137	4
10	TS-Lichtleiter und Scheinwerfer Part set light conductor and headlight	141148	14
11	Dachleitungen Roof wires	141157	8
12	Türgriff Door handrail	141154	4
13	TS-Wischer links und rechts, Horn Part set wiper left and right, signal horn	141155	6
14	Stromabnehmer Pantograph	85400	19
15	Stromabnehmer Typ8 Pantograph Typ8	85491	23
16	TS-Isolatoren Part set isolators	141156	5
17	Frontplatte Front plate	148690	8
18	Puffer eckig Rectangular buffer	122789	3
19	TS-Lautsprecherbox und Platten Part set loudspeaker box and plates	141139	5
20	GF-Schraube M2x5 mm Self-tapping screw	114966	3
21	Platine kpl.m.LED-Platine PCB complete with LED-PCB	145555	28
22	Brückenstecker Jumper	129630	10
23	Motor m.2 Schwungm. und Kardanschale KM Motor with 2 flywheels and cardan reception	145556	25
24	Kardanschale kurz 1,5mm Cardan reception short 1,5mm	87129	4
25	Kontaktfeder lang Contact spring long	145560	4
26	UIC-Dose UIC-socket	141559	3
27	Motordämpfer Motor silencer	113376	4
28	Motorkontaktfeder kurz Motor contact spring short	145561	4
29	Lokführer Loco driver	110407	6
30	Stromabnehmerisolatoren Pantograph isolator	141206	6
31	SK-Schraube M1,6x5 mm SK - Screw	115317	4
32	TS-LZB Antennen Part set antenna	122803	6
33	Antenne kurz Antenna short	141151	3
34	Innenbeleuchtung Interior lighting	141659	4
35	Steckdose Socket	141163	3
36	Motordistanzplatte KM Motor spacer	145557	4
37	TS-Griffe Part set handles	141238	6
38	TS- Antennen, Flansch Part set - Antenna, flange	146345	9
39	TS-Flansch+Kabelbaum Part set-Flange+ wiring harness	147678	9
<b>Sound</b>			
40	Platine kpl.f. Sound PCB complete for sound	145563	28
41	Lautsprecher Loudspeaker	129524	13
42	Sounddecoder MS450 Plux-22 Sound-decoder	147377	39

Änderungen in Konstruktion und Ausführung vorbehalten  
We reserve the right to change the construction and specification

Auflage 08/2022 Blatt 3881 Best. Nr. 8070726930  
Edition 08/2022 Page 3881 Order no 8070726930



70726	SBB/MRCE	VECTRON	=	
70727			=	🔊
78727			~	🔊
Pos. Nr. Pos.no.	Beschreibung Description		Art.-Nr. Art.no.	Preisgruppe Price bracket
1	Haftrings. 10Stk. 12,9-14,6 mm Traction tyre set,10 pcs.,12,9-14,6 mm		40070	---
2	Schneckensatz mit Kardankugel Set of worm gear incl. cardan ball		148576	13
3	Standardkupplung Standard coupling		89246	6
4	Zugfeder Draw spring		86208	3
5	TS-Bremsschläuche und Zughaken Part set of brake tubes & coupling hooks		139832	7
6	TS-Schienenräumer, Trafwanne Part set rail guard, transformer tub		141140	12
7	TS-Sandkasten, Antenne Part set sand box, antenna		141144	7
8	TS-Drehgestellblende Part set bogie		142024	15
9	TS-Kinematik und Deichsel Part set kinematics and drawbar		141136	8
10	Getriebeboden Gear bottom		147620	7
11	Kardanwelle Cardan shaft		108332	4
12	Schneckendeckel Worm gear cover		122822	4
13	Lager für Schneckenachse Bearing for worm gear axle		89749	6
14	Grundrahmen Basic frame		141135	16
15	Beilagscheibe Washer		86108	3
16	TS-Blendensteckteile Set of cover plug-in parts		122956	5
17	Kontaktalter mit Litzen Contact support with leads		137826	9
18	Kurzkupplung-Vorentkupplung Short coupling- pre-uncoupling		115550	6
19	Getriebebesatz 2-teilig Gear set 2-parts		147619	11
20	Radsatz m.Zahnrad o.Haftring Wheelset w.gear wheel w/o traction tyre		141160	12
21	Schnecken Zahnrad doppelt Z=16/17 Worm gear wheel double Z=16/17		86419	6
22	Zahnrad Z=17 M=0,4 Gear wheel Z=17 M=0,4		86418	5
23	Zahnrad Z=12 M=0,4 Gear wheel Z=12 M=0,4		94953	3
24	Radsatz m.2 Haftringen m.Zahnrad Wheelset w.2 traction tyres w.gear wheel		141161	13
25	Pufferflansch links und rechts Buffer flange left and right		136487	5
26	GF-Schraube M2x6 mm Self-tapping screw		114828	3
27	Pufferflansch links und rechts Vitrine Buffer flange left and right for showcase		141162	4
28	GF-Schraube M1,6x4 mm Self-tapping screw		114850	3
29	Schürze Skirt		141231	6
30	Zurüstbeutel Bag of accesories		148691	19
31	Schnecke Wormgear		86704	6
<b>AC-Wechselstrom</b>				
32	Getriebeboden AC Gear bottom AC		130040	8
33	Radsatz o.Haftring o.Zahnrad AC Wheelset w/o traction tyre w/o gear wheel AC		141242	11
34	Schraube M1,5x5 mm Screw		108137	3
35	Radsatz m.2 Haftringen m.Zahnrad AC Wheelset w.2 traction tyres w.gear wheel AC		141168	13
36	Schleifer 42 mm Slider		86030	14
37	Radsatz m.Zahnrad o.Haftring AC Wheelset w.gear wheel w/o traction tyre AC		141167	12

Ersatzteile erhalten Sie direkt unter [www.roco.cc](http://www.roco.cc), bei Ihrem Fachhändler.  
Spare parts can be ordered directly at [www.roco.cc](http://www.roco.cc) and from your local dealer.